

## Соёлын өвийн төвийн тухай товчхон

Соёлын өвийн төв нь анх 1988 онд “Музейн үзмэр сэргээн засварлах урлан” нэртэйгээр байгуулагдсан.

Одоо тус төв нь 3 хэлтэстэй үйл ажиллагаа явуулж байна.

- **“Биет соёлын өвийг хамгаалах”** Музейн үзмэр болон үл хөдлөх дурсгалыг бүртгэн баримтжуулах, соёлын өвийн улсын нэгдсэн бүртгэл-мэдээллийн сан бүрдүүлэх.
- **“Биет бус соёлын өвийг хамгаалах”** Соёлын биет бус өвийг уламжлан хөгжүүлж, тэдгээрийг өвлүүлэх, мартагдсан өвийг сэргээх,
- **“Соёлын өвийг хамгаалах, сэргээн засварлах”** Музейн үзмэр, археологийн олдвор, уран барилгын дурсгалын чимэглэл болон хөдөө хээр орших үл хөдлөх дурсгалыг хамгаалан бэхжүүлж, сэргээн засварлах, сэргээн засварлалтын ажлын арга зүй, технологийг боловсруулан хэрэгжүүлж байна.

## **Соёлын өвийг хамгаалах, сэргээн засварлах хэлтэс НЬ:**

- Музейн үзмэр, археологийн олдвор сэргээн засварлах урлан
- Үл хөдлөх дурсгалыг сэргээн засварлах урлан
- Уран барилгын дурсгалын чимэглэлийг сэргээн засварлах урлан

Соёлын өвийг хамгаалах, сэргээн засварлах хэлтэс нь хот болон хөдөө орон нутгийн бүх музей, эрдэм шинжилгээний байгууллагуудаас жил тутамд 140-180 үзмэр хүлээн авч сэргээн засварладаг. Үүнээс 10 орчим хувийг даавуу зөөлөн эдлэлийн сэргээн засварлалт эзэлдэг.

Соёлын өвийн төвд сэргээн засварлагдаж байсан даавуу зөөлөн эдлэлийн үзмэрт үүссэн гэмтлийн шалтгааныг 3 хэсэгт хувааж үзэж байна.

- Тухайн эд өлгийн зүйл музейн үзмэр болохоосоо өмнө язгуур зориулалтаараа ашиглагдаж, элэгдэлд орох урагдаж сэмрэх, оёдол ханзрах, толбо тогтох, хуниастай хэсгүүдэд өнгөний гандалт үүсэх зэрэг гэмтэл
- Музейн үзмэрийн хадгалж хамгаалах сан хөмрөг үзүүллэгийн танхимын тохиромжгүй орчин нөхцөл болон хүний буруутай үйл ажиллагаанаас шалтгаалсан гэмтэл
- Археологийн олдвор / ус чийгний нөлөөлөл, хими биологийн задрал урвалын нөлөөлөл, хад агуйн оршууллагын зүйлд мэрэгч амьтад ялгадас, үүр ноохойноос шалтгаасан гэмтэл бохирдол



# Эдэлгээний элэгдэл гэмтэл



засварын өмнө



засварын дараа







засварын өмнө



засварын дараа

Нарны болон зохиомол гэрлтүүлэгийн нөлөөгөөр үүссэн өнгөний  
цайралт, гандалт





**Богд зонхов зээгт наамал**  
зургийн хэмжээ 440 х236 см



# Гэрлийн нөлөөгөөс үүссэн гэмтэл

засварын өмнө



засварын дараа



## Ус чийгний нөлөөлөгөөр үүссэн гэмтэл





## Ус чийгний нөлөөлөгөөр үүссэн гэмтэл



Гэмтлийн өмнө



гэмтлийн дараа





Уснаас үүссэн гэмтэлийг сэргээн засварласан  
байдал

# Ус чийгнээс үүссэн гэмтэл



Зээгт наамалын ар зэвэрсэн байдал



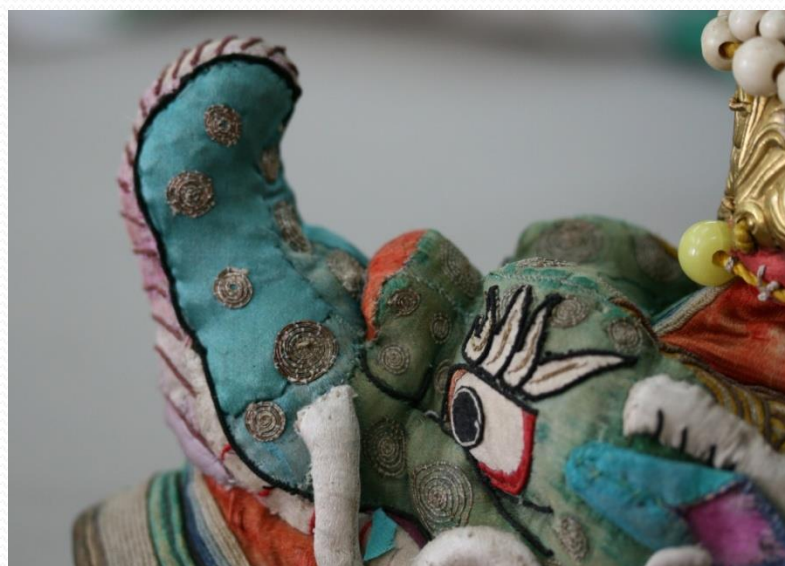
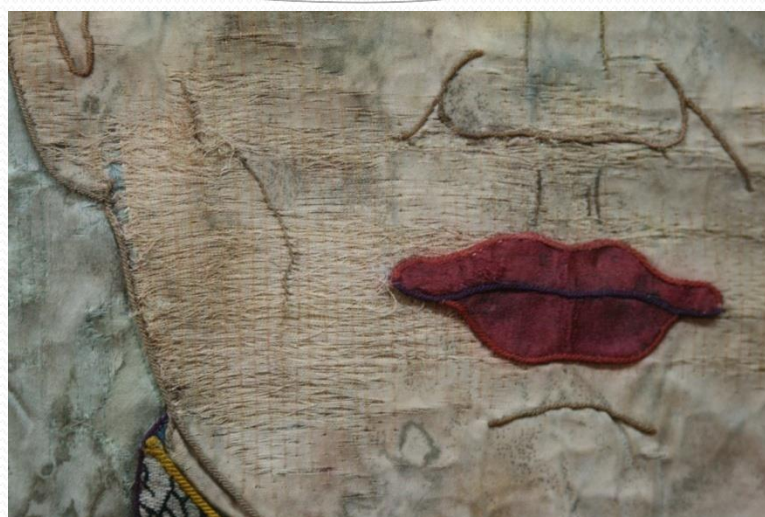
засварын дараа





Засварын өмнө

засварын дараа



Засварын өмнө

засварын дараа



# Археологийн олдвор дээл



# Археологийн олдворын цэвэрлэгээ






Археологийн олдвор даавуу зөөлөн эдлэлийн гэмтэл, сэргээн засварлалт



Засварын явц

Засварын дараа





Анхаарал тавьсанд  
баярлалаа